

305C CR

Hidraulinis mini
ekskavatorius

CAT[®]



Dyzelinis variklis

Galingumas netto (ISO 9249) esant 9249 aps/min **35 kW/47,6 AJ**

Darbinis svoris (be papildomo atsvaro)

Su rėmine konstrukcija **5035 kg**

Su kabina **5155 kg**

Caterpillar® 305C hidraulinis mini ekskavatorius

Sukonstruota Caterpillar - aukštas našumo lygis, universalumas ir patogus aptarnavimas

Eksploatacinės savybės ir universalumas

Greitas ir didelės galios kasimo ciklas naudojant tolygiai ir jautriai veikiančią hidrauliką užtikrina, kad Cat C CR serijos mašinų našumas atitiks klientų lūkesčius.

Naudojant apkrovos jutimo hidrauliką optimizuojamas srautas, todėl mašina veikia tolygiai ir yra sunaudojama mažiau kuro.

Vienpusio srauto (kūjis) ir dvipusio srauto (gražtas) pagalbinės žarnos su greito jungimo mazgais komplektuojamos kaip standartinė įranga.

Naudojant papildomos komplektacijos antrą pagalbinę grandinę, padidėja darbo įrankio universalumas, todėl galima dirbti keičiant darbo įrankius.

Buldozerio peilio laisvos eigos funkcija leidžia efektyviau atlikti valymo ir aplinkos tvarkymo darbus.

Ilgas arba standartinis kotas pasirenkamas, kad mašina geriau tiktų konkrečiam darbui atlikti.

Didelis kaušo užlenkimo kampas užtikrina, kad medžiaga bus kasama ir pernešama tiksliai.

Papildomas atsvaras suteikia galimybę konfigūruoti mašiną, kad atitiktų prijungtą darbo įrankį ir tiktų atliekamam darbui.

Turbo variklis išlaiko stabilias darbines savybes esant didesniai aukščiui.

Patogus ir lengvas darbas

Galima C CR serijos kabinos ir rėminės konstrukcijos komplektacija.

Kompaktiška konstrukcija užtikrina mašinos universalumą ir suteikia galimybę dirbti ribotoje erdvėje. Viršutinės konstrukcijos posūkio spindulys neįsėina už važiuoklės ribų, todėl operatorius gali susikonsultuoti ties atliekamu darbu ir nesirūpinti dėl galinės mašinos dalies.

Automatinė dviejų važiavimo greičių funkcija suteikia galimybę darbo aikštelėje judėti optimaliu greičiu ir esant reikiamai traukos jėgai.

Papildomi ir strėlės posūkio valdymo įtaisai montuojami ant vairasvirtės, todėl mašinos funkcijos valdomos tiesiog piršto pasukimu ir lieka daugia erdvės kaboje.

Papildomai komplektuojamas oro kondicionierius arba ventiliatorius ir apsaugos nuo saulės suteikia dar daugiau komforto operatoriui darbo metu.

Daugiafunkcionalumas

Caterpillar 305C CR pasižymi dideliu našumu, universalumu ir patogiu darbo aplinka operatoriui, bei mažomis techninės priežiūros išlaidomis.



Mažos eksploatacijos išlaidos

Tvirta, patikima ir lengvai aptarnaujama - šiomis pagrindinėmis savybėmis pasižymi C CR serijos mašinų konstrukcija.

Atlenkiamos galinės durelės ir šoninis dangtis - patogų priėjimą prie reguliaraus aptarnavimo ir techninės priežiūros taškų.

Radiatorius ir alyvos aušintuvus sumontuoti šalia, kad būtų lengva išvalyti.

Apsaugotos priekinės hidraulinės žarnos - saugiai išvedžiotos virš strėlės ir koto.

Abu koto ir strėlės cilindrai su slopintuvais eigos gale - mažesnė smūginė apkrova, ilgesnis komponentų eksploatacijos laikas ir geriau išlaikomas aukštai keliamas kroviny.

Guoliai su įdėklais posūkio rėme garantuoja ilgesnį komponentų eksploatacijos laiką ir mažiau išlaidų keičiamoms detalėms.

Hidrovairasvirtėmis mašina valdoma 100% ir nereikia atlikti jungčių ir kabelio techninės priežiūros.

500 valandų alyvos ir filtro keitimo intervalas leidžia sumažinti eksploatacines išlaidas ir mašinos prastovos laiką.

Klientų aptarnavimas

Caterpillar bendrovės atstovai teikia visas klientų aptarnavimo paslaugas, atlieka įrangos techninio aptarnavimo darbus ir greitai pristato atsargines detales. Todėl maksimaliai pailgėja darbo laikas ir ženkliai sumažėja remonto išlaidos.

Įrangos techninės priežiūros ir administravimo paslaugos padeda optimaliai išnaudoti eksploatacines ekskavatoriaus savybes, užtikrina patikimą darbą ir pelną.



Operatoriaus kabina

Daug erdvės ir įvairių funkcijų, todėl darbas yra patogus ir produktyvus.

Įspūdingi kabinos matmenys. CR C serijos mašinos pasižymi patogia ir erdvia operatoriaus darbo aplinka bei puikiu matomumu.

Dar daugiau komforto operatoriui. Lygios, plokščios kabinos grindys ir daug erdvės kojoms suteikia galimybę dirbti patogiai ir padeda sumažinti nuovargį.

Slankios kabinos durys. Slankių durų sistema užtikrina patogų įlipimą, o mašinos matmenys išlieka kompaktiški, todėl mažiau galimybių apgadinti mašiną.

Visiškai hidraulika valdomi įtaisai. Visos funkcijos valdomos hidrovairasvirtėmis, įskaitant važiavimo valdymo svirtis ir buldozerio funkciją, todėl mašina yra lengvai valdoma viso eksploatacijos laiko metu.

Daug standartinės komplektacijos komforto įrangos. Atlošiamą sėdynę ant pagalvės, elektros lizdas, reguliuojami porankiai ir puodelio laikiklis yra standartinės komplektacijos įranga C CR serijos mašinose.

Automatinė dviejų greičių funkcija. Naudojant šią funkciją mašina geriau maneuvuoja darbo aikštelėje. Todėl, suderinus valdymo ir didelio važiavimo greičio reikalavimus, padidėja mašinos našumas.

Svirtiniai pagalbiniai ir strėlės posūkio valdymo įtaisai. Naujai išdėstyti šių funkcijų valdymo įtaisai suteikia galimybę reguliuoti tiesiog pasukant mygtukus piršto galiuku, o ant kabinos grindų lieka daugiau erdvės.



Darbo įrankiai

Caterpillar gaminami kaušai ir hidrauliniai papildomi įrankiai optimaliai atitinka mašinos darbinės charakteristikas.

Caterpillar bendrovė pateikia platų darbo įrankių asortimentą, todėl dar labiau išplečiamas mašinos panaudojimo galimybės. Šie įrankiai sukonstruoti ypač našiam darbui ir ilgai eksploatacijai.

Siūlomi įrankiai:

- Kasimo kaušai
- Tranšėjų valymo kaušai
- Kampu paverčiami tranšėjų valymo kaušai
- Hidrauliniai kūjai
- Gražtai

Mechaninis greito prijungimo mazgas. Naudodami Caterpillar greito prijungimo mazgą įrankį pakeisite greitai ir lengvai. Todėl mašina gali dirbti maksimaliu našumu ir galima naudoti visus standartinius darbo įrankius.

Antra pagalbinė grandinė. Galima prijungti dar daugiau įvairių darbo įrankių naudojant papildomos komplektacijos pagalbinę grandinę.



Patogus aptarnavimas

Patogus priėjimas prie daugelio tikrinimo taškų ir pagrindinių komponentų, todėl lengviau aptarnauti ir atlikti 305C CR mašinų techninę priežiūrą.

Atlenkiamos galinės duralės. Atidarius patogų priėjimą prie pagrindinių komponentų ir aptarnavimo taškų:

- Variklio alyvos tikrinimo ir pildymo angų
- Vertikaliai montuojamo variklio alyvos filtro
- Starterio
- Generatoriaus

Pakeliamas šoninis dangtis. Patogu priėjimą prie:

- Oro filtro
- Pagrindinio įrankio vožtuvo
- Pagalbinio perjungimo vožtuvo
- Hidraulikos akumuliatoriaus
- Kuro filtro
- Hidraulinio bako

S•O•SSM alyvos mėginių ėmimo vožtuvas. Suteikia galimybę patogiai paimti hidraulinės alyvos mėginius atliekant profilaktinę techninę priežiūrą.

Šalia montuojami radiatorius ir alyvos aušintuvai. Lengviau priėjimą, todėl patogiau valyti, o techninės priežiūros darbus galima atlikti rečiau.

500 valandų alyvos ir filtro keitimo intervalas. Mažiau eksploatacinių išlaidų ir prastovų.



Klientų aptarnavimas

Didžiausias pasaulyje Caterpillar atstovų tinklas teikia visas klientams reikalingas paslaugas.

Nepriylgstama bendrovės atstovų teikiama parama. Puikiai organizuota bendrovės atstovų teikiama pagalba, visos įrangos aptarnavimo paslaugos ir greitas atsarginių detalių pristatymas įtakoja maksimalų ekskavatoriaus darbo laiką ir minimalias remonto išlaidas.

Įrangos techninės priežiūros paslaugos. Padeda optimizuoti mašinos darbinės savybes ir didina jos patikimumą. Teikiamos paslaugos:

- Klientų aptarnavimo sutartys
- S•O•S alyvos analizė
- Techninės priežiūros sutartys
- Planinės techninės apžiūros

Įrangos administravimo paslaugos. Siekiant optimizuoti pelną, teikiamos tokios paslaugos:

- Mašinos ir darbo įrankio parinkimas
- Nuoma ir lizingas
- Pardavimas ir finansavimas
- Įsigijimo ir eksploatacinių išlaidų valdymas
- Ilgesnis garantijos laikas

Prašome kreiptis į Caterpillar bendrovės atstovą, jeigu norite daugiau sužinoti apie šias paslaugas.



Variklis

Mitsubishi S4Q2-T. Vandeniui aušinamas, keturtaktis, 4 cilindrų dyzelinis turbo variklis.

Nominali galia esant 2400 aps./min.

| | | |
|----------------------|---------|---------|
| Bendrasis galingumas | 36,2 kW | 49,2 AJ |
| Galingumas netto | 35,0 kW | 47,6 AJ |

Matmenys

| | |
|--------------------|--------|
| Cilindro diametras | 88 mm |
| Stūmoklio eiga | 103 mm |
| Darbinis tūris | 2,5 L |

- Visos arklio jėgos (AJ) pateikiamos metriniais vienetais (įskaitant ir nurodytas pirmame puslapyje).
- Galingumo netto nominalas pagal ISO 9249 ir 80/1269/EEB
- Atitinka ES II Pakopos reikalavimus dėl išmetalų

Svoris*

| | kg | kg |
|---------------------|------|--------|
| Rėminė konstrukcija | 5035 | **5200 |
| Kabina | 5155 | **5320 |

* Su standartiniu kotu, operatoriumi, pilnu kuro baku ir pagalbinėmis linijomis. Svoris kinta priklausomai nuo mašinos konfigūracijos.

** Su 165 kg papildomu atsvaru.

Važiuklė

H profilio, suvirintas rėmas.

- Suvirinta konstrukcija yra ypač patvari
- Vikšro ritinio rėmas yra kūgiškos formos, todėl už vikšrų užkliūva mažiau medžiagos
- Vikšrų įtemptumas reguliuojamas pro tepalu užpildomus cilindrus
- Vikšro grandies plotis yra 400 mm (ir standartiniams guminiams, ir papildomos komplektacijos plieniniams vikšrams)
- Prošvaisa 340 mm

Hidraulinė sistema

Siurbliai/slėgis/grandinės

Vienas, kintamo tūrio stūmoklinis siurblys 130 L/min esant 2400 aps./min.

Darbinis slėgis

| | |
|------------|-----------|
| Įranga | 245 barai |
| Važiavimas | 245 barai |
| Posūkis | 184 barai |

Pagalbinės hidraulinės grandinės

| | |
|---------|---------------------------|
| Pirminė | 85 L/min esant 245 barams |
| Antrinė | 35 L/min esant 184 barams |

Kasimo jėga

| | |
|--------------------|---------|
| Standartinis kotas | 28,9 kN |
| Ilgas kotas | 24,8 kN |
| Kaušas | 50,9 kN |

Aptarnaujamos papildomos talpos

| | Litrai |
|--------------------|--------|
| Aušinimo sistema | 11 |
| Variklio alyvos | 7 |
| Degalų bakas | 72 |
| Hidraulinis bakas | 48 |
| Hidraulinė sistema | 78 |

Peilis

Peilis yra mašinos pločio.

| | mm |
|----------------|------|
| Plotis | 1980 |
| Peilio aukštis | 375 |
| Kasimo gylis | 540 |
| Kėlimo aukštis | 420 |

- Naudojant peilio laisvos eigos funkciją yra lengviau dirbti.
- Keičiama, grūdinto metalo ir korozijai atspari kasimo briauna

Važiuklės sistema

Eigos greitis

| | |
|---------|----------|
| Didelis | 4,6 km/h |
| Mažas | 2,6 km/h |

Traukos jėga

| | |
|-----------------|---------|
| Didelis greitis | 27,1 kN |
| Mažas greitis | 48,1 kN |

Įveikiamas šlaitas

30°

- Kiekvieną vikšrą varo vienas nepriklausomas 2 greičių variklis
- Pavarų moduliai yra integruoti į vikšro ritinio rėmą ir visiškai apsaugoti
- Važiuojama tiesia linija vienu metu sukantis vikšrui ir priekinei jungčiai.

Sukimo sistema

Mašinos pasukimo greitis 9 aps/min

Strėlės sukimo sistema su lieta sukimo atrama

| | |
|----------------------|-----|
| Kairėn (be stabdymo) | 80° |
| Kairėn (su stabdymu) | 60° |
| Dešinėn | 50° |

- Automatinis, spyruokle įjungiamas, hidrauliškai išjungiamas sukimo mechanizmo stabdis
- Centrinis tepimas

Elektros sistema

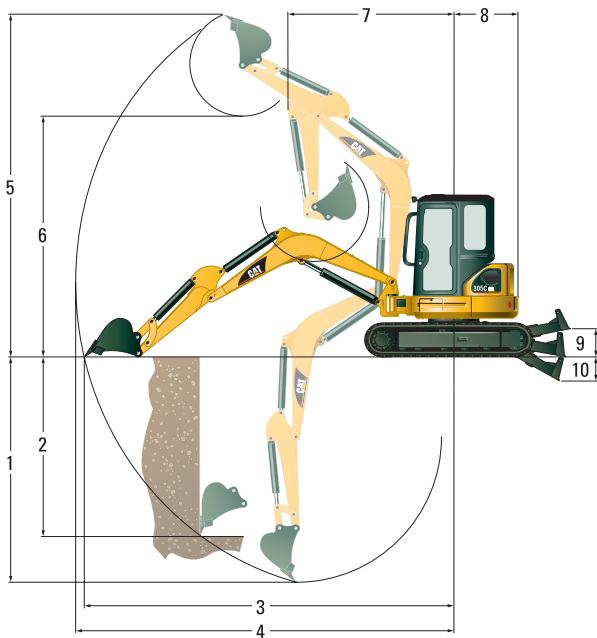
- 50 A Generatoriaus
- 12 V, 52 AJ, 650 CCA neaptnaujamas akumulatorius
- Užhermetintos elektros jungtys

Garso lygiai

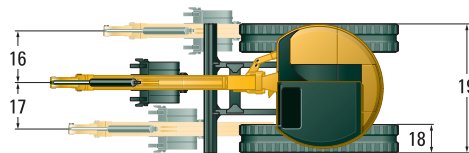
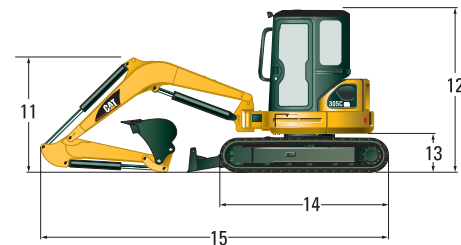
Operatoriaus girdimo garso lygis yra 78 dB(A) kabinėje ir rėminėje konstrukcijoje, matuojant pagal ISO 6396 (dinaminis testavimas).

Mašinos skleidžiamo triukšmo galia, matuojama pagal 2000/14/EB, yra 96 DB(A).

Matmenys ir keliamosios galios



| | |
|-------------------------|---------|
| Vikšro ir peilio plotis | 1980 mm |
| Tarpvėžio plotis | 1580 mm |
| Grandies plotis | 400 mm |



| | Standartinis kotas mm | Ilgas kotas mm |
|-----------|--------------------------|-------------------|
| 1 | 3490 | 3890 |
| 2 | 2530 | 2940 |
| 3 | 5650 | 6050 |
| 4 | 5810 | 6200 |
| 5 | 5370 | 5630 |
| 6 | 3800 | 4050 |
| 7 | 2400 | 2530 |
| 8 | 990 | 990 |
| 9 | 420 | 420 |
| 10 | 540 | 540 |
| 11 | 1730 | 2090 |
| 12 | 2550 | 2550 |
| 13 | 615 | 615 |
| 14 | 2580 | 2580 |
| 15 | 5330 | 5460 |
| 16 | 785 | 785 |
| 17 | 695 | 695 |
| 18 | 400 | 400 |
| 19 | 1980 | 1980 |

Vikšrus lygiai pastačius ant žemės paviršiaus

| | | Per priekį | Per šoną | Per priekį | Per šoną |
|------------------------|----|------------|----------|------------|----------|
| Kėlimo taško spindulys | mm | 3000 | | 5330 | |
| Peilis nuleistas | kg | *2580 | 1100 | *890 | 460 |
| Peilis pakeltas | kg | 1330 | 980 | 550 | 410 |

* Apriboja hidraulikos pajėgumas, o ne virtimo apkrova.

Aukščiau išvardintos apkrovos atitinka SAE hidrauliniams ekskavatoriams taikomas keliamąsias galias, nustatytas SAE J1097 standartu ir šios apkrovos yra ne didesnės nei 87% hidraulinio keliamojo pajėgumo arba 75% virtimo galios. Ekskavatoriaus kaušo svoris šioje schemoje nepateikiamas. Keliamosios galios nurodytos naudojant standartinį kotą.

Standartinė įranga

Standartinė įranga gali keistis. Kreipkitės į Caterpillar bendrovės atstovą, jeigu norite sužinoti specifikacijas.

| | |
|--|---|
| Reguliuojami porankiai | Grindų kilimėlis |
| 50 A generatorius | Kuro lygio, variklio aušinimo skysčio temperatūros, darbo valandų, variklio alyvos slėgio, oro filtro, generatoriaus, žvakių ir aptarnavimo intervalo indikatoriai arba matavimo prietaisai |
| Automatinis posūkio stabdis | Garso signalas |
| Pagalbinis hidraulinės grandinės vožtuvas, valdymo įtaisai ir vienpusio srauto (kūjo) linijos į kotą, dvipusio srauto hidraulinės linijos (grąžtas). | Hidraulinės alyvos aušintuvas |
| Pagalbinės linijos greito prijungimo mazgai | Rakinama daiktadėžė |
| Strėlės cilindro apsauga | Mažai priežiūros reikalaujančios šarnyrinės jungtys |
| Ant kabinos montuojamas darbinis žibintas | Neaptarnaujamas akumulatorius |
| Rėminė konstrukcija su FOPS ISO10262 (1 lygis) ir apsauga nuo apvirtimo ISO12117. | Guminis vikšras |
| Pakaba ir laikiklis puodeliui | Saugos diržas, 50 mm pločio |
| Ciferblatinio reguliavimo tipo akseleratorius | Standartinis kotas |
| Buldozerio peilis su laisvos eigos funkcija | Sėdynė su ant pagalvės, dengta vinilo danga |
| | Eigos pedalai |
| | Du važiavimo greičiai |

Papildomos komplektacijos įranga

Papildomos komplektacijos įranga gali keistis. Kreipkitės į Caterpillar bendrovės atstovą, jeigu norite sužinoti specifikacijas.

| | |
|--|--|
| Oro kondicionavimo sistema | Imobilizatoriaus sistema |
| Papildomos pagalbinės linijos | Ilgas kotas |
| Papildomas 165 kg. atsvaras | Mechaninis greito prijungimo mazgas |
| Biologiškai suyranči hidraulinė alyva | Kabinos ir rėminės konstrukcijos veidrodėliai |
| Strėlės kontrolinis vožtuvas | Radio tvirtinimo rinkinys |
| Ant strėlės montuojamas žibintas | Gamykloje sumontuotas radijas/CD grotuvas |
| Visiškai FOPS konstrukcija uždengta kabina, atitinkanti ISO10262 (1 lygis) ir TOPS konstrukcija, atitinkanti ISO 12117 | Saugos diržas, 75 mm pločio |
| reikalavimus, su šildytuvu/stiklo pašildytuvu, vidiniu apšvietimu ir priekinio lango valytuvu/plautuvu | Plieniniai vikšrai |
| Valdymo būdo perjungiklis | Sėdynė ant pagalvės, dengta audiniu |
| Hidraulinio bako ekologiškas išleidimo vožtuvas | Sėdynė ant pagalvės, aukštu atlošu, dengta audiniu |
| Variklio alyvos ekologiškas išleidimo vožtuvas | Pirštu pasukami reguliatoriai ant svirties |
| Ventiliatorius ir apsaugos nuo saulės Kabinos ir rėminės konstrukcijos priekinė apsauga stiklui | Instrumentų rinkinys |
| | Vaziavimo išpėjimo signalas |
| | Darbo įrankiai |

305C CR hidraulinis mini ekskavatorius

HLiHH3372 (03/2006) hr

Pateikiamose mašinų iliustracijose ne visuomet gali būti pavaizduota standartinė įranga.
Kreipkitės į Caterpillar bendrovės atstovą dėl galimų komplektacijų.
Informacinė medžiaga ir specifikacijos gali būti keičiamos be įspėjimo.

www.CAT.com

© 2005 Caterpillar
Visos teisės saugomos

CATERPILLAR[®]