

# 301.8C

Hidraulinis mini  
ekskavatorius

**CAT**<sup>®</sup>



---

**Dyzelinis variklis**

Galingumas netto (ISO 9249) esant 2400 aps/min 13,5 kW/18,4 AJ

---

**Darbinis svoris**

Su rėmine konstrukcija 1680 kg

Su kabina 1785 kg

# Caterpillar® 301.8C hidraulinis mini ekskavatorius

*Suprojektuotas patikimai ir lengvai atlikti įvairius darbus.*

## Eksploatacinės savybės ir universalumas

**Didelė kasamoji galia ir greitas darbo ciklas** užtikrina, kad Cat® C serijos mašinų našumas atitiks klientų lūkesčius.

**Standartiškai tvirtinamos pagalbinės linijos ir jungtys** reiškia, kad Cat 301.8C yra pristatomas paruoštas darbui.

**Pagalbinės linijos kūjui (vienpusio srauto)** komplektuojamos standartiškai.

**Buldozerio peilio laisvos eigos funkcija** leidžia efektyviau atlikti valymo ir aplinkos tvarkymo darbus.

**Ilgas arba standartinis kotas** pasirenkamas, kad galėtumėte pritaikyti mašiną konkrečiam darbui atlikti.

**Didelis kaušo užlenkimo kampas** užtikrina, kad medžiaga bus kasama ir pernešama tiksliai.

## *Suprojektuotas dirbti ilgam*

*Caterpillar 301.8C mašinos tvirtas kėbulas ir tikslios jo linijos garantuoja ilgą eksploatacijos laiką ir mažesnes techninės priežiūros išlaidas atliekant sunkius, daug galios reikalaujančius darbus.*

## Patogus ir lengvas darbas

**Gali būti komplektuojama kabina arba rėminė konstrukcija.** Patogi ir erdvi C serijos kabinos darbinė erdvė, o taip pat daug standartiškai komplektuojamų funkcijų.

**Daug erdvės kojoms,** gera oro cirkuliacija ir patogiai išdėstyti, lengvai valdomi įtaisai garantuoja patogų darbą operatoriui.

**Standartinė sėdynė su pakaba.**

**Automatiškai įjungiamas posūkio fiksatorius** nepamainomas mašinos transportavimo metu.

**Papildomai komplektuojamas ventiliatorius ir apsaugos nuo saulės** suteikia dar daugiau komforto operatoriui darbo metu.



## Mažos eksploatacijos išlaidos

**Tvirta, patikima ir lengvai aptarnaujama** - šiomis pagrindinėmis savybėmis pasižymi C serijos mašinų konstrukcija.

**Apsaugotos priekinės hidraulinės linijos** - saugiai išvedžiotos virš strėlės ir koto.

**Sunkus atsvaras ir storesni šoniniai paneliai** apsaugo ekskavatorių nuo smūgių.

**Didelės galinės drelės** skirtos patogiai atlikti aptarnavimo darbus. Mažai laiko sugaištama atliekant kasdienės apžiūros darbus, kuomet tikrinamos mažai priežiūros reikalaujančios šarnyrinės jungtys. Gerai išdėstyti tepimo taškai leis greitai ir be vargo sutepti pagrindinius ekskavatoriaus mazgus.

**Cat S • O • S mėginių ėmimo taškai** skirti patogiai paimti alyvoms mėginius reguliarios techninės priežiūros metu.

**500 valandų alyvos keitimo laikotarpis** padeda sumažinti darbinės išlaidas.

## Klientų aptarnavimas

**Caterpillar bendrovės atstovai** teikia visas klientų aptarnavimo paslaugas, atlieka įrangos techninio aptarnavimo darbus ir greitai pristato atsargines detales. Todėl maksimaliai pailgėja darbo laikas ir ženkliai sumažėja remonto išlaidos.

**Įrangos techninės priežiūros ir administravimo paslaugos** padeda optimaliai išnaudoti eksploatacines ekskavatoriaus savybes, užtikrina patikimą darbą ir pelną.



## Operatoriaus kabina

*Daug erdvės ir įvairių funkcijų, todėl darbas yra patogus ir produktyvus.*

**Caterpillar C serijos mašinų didelė ir patogi kabina** užtikrina puikų aplinkinės erdvės matomumą, o plokščią stiklą paprasta ir nebrangu pakeisti.

**Ypač daug erdvės kojoms** ir plati durų anga, todėl kabina yra dar patogesnė ir malonesnė.

**Akių lygyje išdėstyti prietaisai** yra puikiai matomi, todėl paprasta stebėti kuro lygį, vandens temperatūrą ir išpėjamasias lemputes. Taip pat yra aptarnavimo intervalų indikatorius.

**Dviejų greičių valdymo įtaisas ant peilio svirties** yra patogus valdyti ir apačioje paliekama daugiau erdvės kojoms.

**Peilio laisvos eigos funkcija** suteikia galimybę lengvai atlikti grunto lyginimo ir tvarkymo darbus.

**Reguliuojami porankiai** yra skirti operatoriaus darbui palengvinti ir nuovargiui mažinti.

**Automatiškai įjungiamas posūkio stabdis** nepamainomas mašinos transportavimo metu.



## Darbo įrankiai

*Caterpillar gaminami kaušai ir hidrauliniai papildomi įrankiai optimaliai atitinka mašinos darbines charakteristikas.*

**Caterpillar bendrovė pateikia platų darbo įrankių asortimentą**, todėl dar labiau išplečiamos mašinos panaudojimo galimybės. Šie įrankiai sukonstruoti ypač našiam darbui ir ilgai eksploatacijai.

Siūlomi įrankiai:

- Kasimo kaušai
- Transėjų valymo kaušai
- Hidrauliniai kūjai
- Pakreipiami transėjiniai kaušai
- Gražtai

**Mechaninis greito prijungimo mazgas.** Naudodami Caterpillar greito prijungimo mazgą įrankį pakeisite greitai ir lengvai. Todėl mašina gali dirbti maksimaliu našumu ir galima naudoti visus standartinius darbo įrankius.



## Aptarnavimas

*Minimalios prastovos, lengvas priėjimas ir patogus kasdienio tikrinimo taškų išdėstymas.*

**Didelės atlenkiamos galinės duralės** suteikia galimybę prieiti prie pagrindinių variklio skyriaus komponentų ir aptarnavimo taškų:

- Oro filtro
- Variklio alyvos tikrinimo ir pildymo angų
- Variklio alyvos filtro elemento
- Radiatoriaus rezervuaro, tikrinimo ir pildymo angų
- Vertikaliai tvirtinamo, prisukamo kuro filtro/vandens separatoriaus
- Priekinio lango plautuvo bakelio

**Patikros langelis** yra skirtas patogiai patikrinti hidraulinės alyvos lygį.

**S•O•S alyvos mėginio ėmimo vožtuvas** suteikia galimybę patogiai paimti hidraulinės alyvos mėginius reguliarios techninės priežiūros metu.

**500 valandų alyvos filtro keitimo intervalas** leidžia sumažinti eksploatacines išlaidas ir mašinos prastovos laiką.

**Tikslių linijų priekinė jungtis** su uždengtomis žarnomis padeda išvengti gedimų ir prastovų.



## Klientų aptarnavimas

*Didžiausias pasaulyje Caterpillar atstovų tinklas teikia visas klientams reikalingas paslaugas.*

**Puikiai organizuota bendrovės atstovų teikiama pagalba**, visos įrangos aptarnavimo paslaugos, greitas atsarginių detalių pristatymas įtakoja maksimalų ekskavatoriaus darbo laiką ir minimalias remonto išlaidas.

**Įrangos techninės priežiūros paslaugos** padeda optimaliai išnaudoti mašinos eksploatacines galimybes ir padidina jos patikimumą. Teikiamos paslaugos:

- Klientų aptarnavimo sutartys
- S•O•S alyvos analizė
- Techninės priežiūros sutartys
- Planinės techninės apžiūros

**Įrangos priežiūros paslaugos** padeda pasiekti optimalų pelną. Teikiamos paslaugos:

- Mašinos ir darbo įrankio parinkimas
- Nuoma ir lizingas
- Pardavimas ir finansavimas
- Įsigijimo ir eksploataavimo išlaidų valdymas
- Ilgesnis garantijos laikas

Prašome kreiptis į Caterpillar bendrovės atstovą, jeigu norite daugiau sužinoti apie šias paslaugas.



## Variklis

Mitsubishi L3E, vandeniu aušinamas, keturtaktis, 3 cilindrų dyzelinis variklis.

Nominali galia esant 2400 aps./min.

Bendras galingumas	14,0 kW	19,0 AJ
Galingumas netto	13,5 kW	18,4 AJ

### Matmenys

Cilindro diametras	76 mm
Stūmoklio eiga	70 mm
Darbinis tūris	952 cm <sup>3</sup>

- Visos arklio jėgos (AJ) pateikiamos metriniais vienetais (įskaitant ir nurodytas pirmame puslapyje).
- Galingumo netto nominalas pagal ISO 9249 ir EEB 80/1269
- Atitinka ES II Pakopos reikalavimus dėl išmetalų

## Garso lygiai

Operatoriaus girdimo garso lygis yra 83 dB(A) kabinoje ir 83 dB(A) rėminėje konstrukcijoje, matuojant pagal ISO 6396 (dinaminis testavimas).

## Važiuklė

H profilio, suvirintas rėmas.

- Suvirinta konstrukcija yra ypač patvari
- Vikšro ritinio rėmas yra kūgiškos formos, todėl už vikšrų užkliūva mažiau medžiagos
- Vikšrų įtemptumas reguliuojamas pro tepalu užpildomus cilindrus
- Mašinos važiuoklė yra kintamo pločio, todėl mašina yra stabilesnė

## Hidraulinė sistema

### Siurbliai/slėgis/grandinės

Siurbliai: Dviejų stūmoklių, vieno krumpliaračio (maks. debitas)

Du stūmokliai	2 X 19,8 l/min.
Vienas stūmoklis	1 X 14,6 l/min.

### Darbinis slėgis

Įranga	206 barai
Eiga	206 barai
Sukimas	174 barai

### Pagalbinės hidraulinės grandinės

Pirminė	34,4 l/min. esant 174 barams
Antrinė	14,6 l/min. esant 174 barams

### Kasimo jėga

Standartinis kotas	9,9 kN
Ilgas kotas	8,8 kN
Kaušas	15,4 kN

- Pagalbinės linijos kūjams įeina kaip standartinė įranga
- Dvipusio srauto pagalbinės linijos darbo įrankiams, pvz. grąžtams ir pakreipiamiems tranšėjiniams kaušams įeina kaip papildoma įranga

## Elektros sistema

- 40 A generatorius
- 12 V, 500 CCA, 35 A/val. neaparnaujamas akumuliatorius
- Užhermetintos elektros jungtys

## Peilis

Plotis	mm
Standartinis	980
Pailgintas	1340
Peilio aukštis	255
Kasimo gylis	250
Kėlimo aukštis	195

- Naudojant peilio laisvos eigos funkciją yra lengviau dirbti.
- Keičiama, grūdinto metalo ir korozijai atspari kasimo briauna
- Kaiščiais tvirtinami peilio ilgintuvai, atitinkantys ištrauktos važiuoklės plotį.

## Sukimo sistema

Mašinos sukimo greitis 10,5 aps./min.

Strėlės sukimo sistema su lieta sukimo atrama

Kairėn (be stabdymo)	90°
Kairėn (su stabdymu)	54°
Dešinėn	50°

- Automatinis, spyruokle įjungiamas, hidrauliškai išjungiamas sukimo mechanizmo stabdis
- Centrinis tepimas

## Aptarnaujamos pripildomos talpos

	Litrai
Aušinimo sistema	4,0
Variklio alyva	4,1
Degalų bakas	22
Hidraulinis bakas	24
Hidraulinė sistema	37

## Svoris\*

Su kaušu, operatoriumi, pilnu degalų baku ir pagalbinėmis linijomis.

Rėminė konstrukcija	1680 kg
Kabina	1785 kg

\* Svoris priklauso nuo mašinos konfigūracijos.

## Važiuklės sistema

### Eigos greitis

Didelis	4,5 km/h
Mažas	2,0 km/h

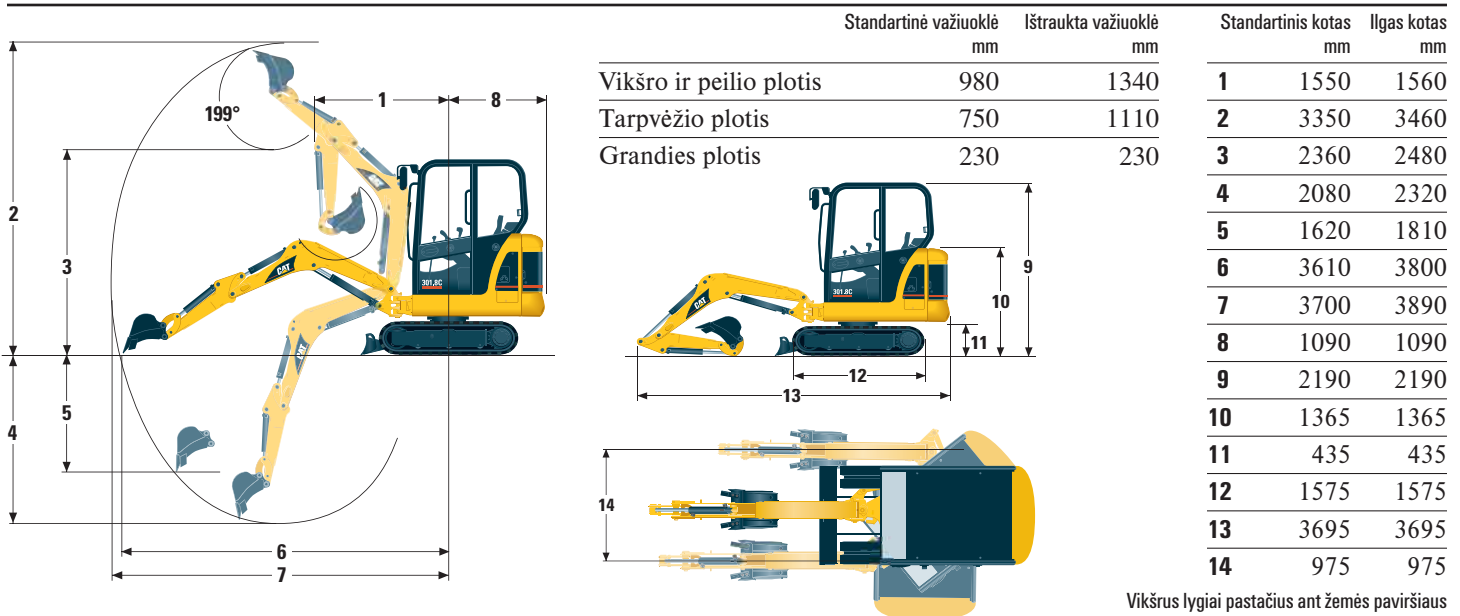
### Traukos jėga (maks.)

Didelis greitis	7 kN
Mažas greitis	15 kN

Įveikiamas šlaitas (maks.) 30°

- Kiekvieną vikšrą varo vienas nepriklausomas 2 greičių variklis
- Pavarų moduliai yra integruoti į vikšro ritinio rėmą ir visiškai apsaugoti
- Važiuojama tiesia linija vienu metu sukantis vikšrui ir priekinei jungčiai.

## Matmenys ir keliamosios galios

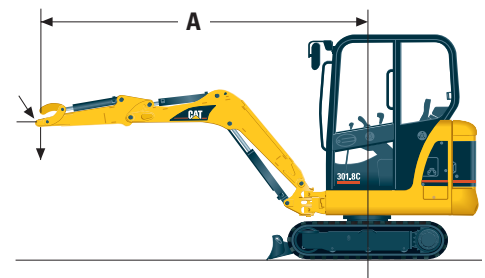


### Keliamosios galios ties žemės paviršiumi

	Per priekį	Per šoną	Per priekį	Per šoną
<b>A</b> Kėlimo taško spindulys (mm)	2000		3000	
Ištraukta važiuoklė				
Peilis nuleistas (kg)	*782	580	*445	334
Peilis pakeltas (kg)	524	536	303	311

\* Apmoja hidraulikos pajėgumas, o ne virtimo apkrova.

Aukščiau išvardintos apkrovos atitinka SAE hidrauliniams ekskavatoriams taikomas keliamąsias galias, nustatytas SAE J1097 standartu ir šios apkrovos yra ne didesnės nei 87% hidraulinio keliamojo pajėgumo arba 75% virtimo galios. Ekskavatoriaus kaušas svoris šioje schemoje nepateikiamas. Keliamosios galios nurodytos naudojant standartinį kotą.



## Standartinė įranga

Standartinė įranga gali keistis. Kreipkitės į Caterpillar bendrovės atstovą, jeigu norite sužinoti specifikacijas.

Reguliuojami porankiai	oro filtro, generatoriaus, žvakių ir aptarnavimo intervalo indikatoriai arba matavimo prietaisai
Generatorius	Garso signalas
Automatinis posūkio stabdis	Hidraulinės alyvos aušintuvas
Pagalbinės hidraulinės linijos vožtuvas, valdymo įtaisai ir vienpusio srauto (kūjo) linijos į kotą	Rakinama daiktadėžė
Pagalbinės linijos greito prijungimo mazgai	Mažai priežiūros reikalaujančios šarnyrinės jungtys
Strėlės cilindro apsauga	Neaptarnaujamas akumuliatorius
Ant kabinos montuojamas darbinis žibintas	Laikiklis mobiliam telefonui ir maitinimo lizdas
Rėminė konstrukcija, FOPS ISO 10262 (I Lygis) ir TOPS ISO 12117	Guminis vikšras, 230 mm pločio
Pakaba ir laikiklis puodeliui	Saugos diržas, 50 mm pločio
Buldozerio peilis su laisvos eigos funkcija	Standartinis kotas
Grindų kilimėlis	Sėdynė su pakaba, dengta vinilo danga
Kuro lygio, variklio aušinimo skysčio temperatūros, darbo valandų, variklio alyvos slėgio,	Eigos pedalai
	Dviejų greičių valdymo įtaisas (montuojamas ant peilio svirties)

## Papildomos komplektacijos įranga

Papildomos komplektacijos įranga gali keistis. Kreipkitės į Caterpillar bendrovės atstovą, jeigu norite sužinoti specifikacijas.

Dvipusio srauto (gražtas) pagalbinės linijos į kotą	Kabinos ir rėminės konstrukcijos priekinė apsauga stiklui
Biologiškai suyranti hidraulinė alyva	Imobilizatoriaus sistema
Strėlės kontrolinis vožtuvas	Ilgas kotas
Ant strėlės montuojamas žibintas	Mechaninis greito prijungimo mazgas
Visiškai FOPS konstrukcija	Kabinos ir rėminės konstrukcijos veidrodėliai
uždengta kabina, atitinkanti ISO 10262 (I lygis), TOPS, atitinkanti ISO 12117,	Radijas/CD grotuvas
šildytuvas/stiklo pašildytuvas, vidinė lemputė ir priekinio lango valytuvas/plautuvas	Radio tvirtinimo rinkinys
Valdymo būdo perjungiklis	Saugos diržas, 75 mm pločio
Hidraulinio bako ekologiškas išleidimo vožtuvas	Sėdynė su pakaba, dengta audiniu
Variklio alyvos ekologiškas išleidimo vožtuvas	- Standartinė
Ventiliatorius ir apsaugos nuo saulės	- Pailgintu atlošu
	Pirštu pasukami reguliatoriai ant svirties
	Instrumentų rinkinys
	Vaziavimo išpėjimo signalas
	Darbo įrankiai

# 301.8 Mini hidraulinis ekskavatorius

HLiHH3351 (08/2005) hr

Pateikiamose mašinų iliustracijose ne visuomet gali būti pavaizduota standartinė įranga.  
Kreipkitės į Caterpillar bendrovės atstovą dėl galimų komplektacijų.  
Informacinė medžiaga ir specifikacijos gali būti keičiamos be įspėjimo.

[www.CAT.com](http://www.CAT.com)

© 2005 Caterpillar  
Visos teisės saugomos

**CATERPILLAR**<sup>®</sup>