

301.6C, 301.8C

Mini hidrauliniai
ekskavatoriai

CAT[®]



	301.6C	301.8C
Dyzelinis variklis		
Galingumas netto (ISO 9249) esant 2400 aps/min	13,5 kW/18,4 AJ	
Darbinis svoris		
Su rėmine konstrukcija	1610 kg	1680 kg
Su kabina	1720 kg	1785 kg

Caterpillar® 301.6C ir 301.8C mini hidrauliniai ekskavatoriai

Suprojektuoti patikimai ir lengvai atlikti įvairius darbus.

Eksploatacinės savybės ir universalumas

Didelė kasamoji galia ir greitas darbo ciklas užtikrina, kad Cat C serijos mašinų našumas atitiks klientų lūkesčius.

Standartiškai tvirtinamos pagalbinės linijos ir jungtys reiškia, kad Cat 301.6C ir 301.8C yra pristatomi paruošti darbui.

Pagalbinės linijos kūjui (vienpusio srauto) komplektuojamos standartiškai.

Buldozerio peilio laisvos eigos funkcija leidžia efektyviau atlikti valymo ir aplinkos tvarkymo darbus.

Ilgas arba standartinis kotas pasirenkamas, kad galėtumėte pritaikyti mašiną konkrečiam darbui atlikti.

Didelis kaušo užlenkimo kampas užtikrina, kad medžiaga bus kasama ir pernešama tiksliai.

Suprojektuotas dirbti ilgam

Caterpillar 301.6C ir 301.8C mašinų tvirtas kėbulas ir tikslios jo linijos garantuoja ilgą eksploatacijos laiką ir mažesnes techninės priežiūros išlaidas atliekant sunkius, daug galios reikalaujančius darbus.

Patogus ir lengvas darbas

Gali būti komplektuojama kabina arba rėminė konstrukcija. Patogi ir erdvi C serijos kabinos darbinė erdvė, o taip pat daug standartiškai komplektuojamų funkcijų.

Daug erdvės kojoms, gera oro cirkuliacija ir patogiai išdėstyti, lengvai valdomi įtaisai garantuoja patogų darbą operatoriui.

Standartinė sėdynė su pakaba.

Automatiškai įjungiamas posūkio fiksatorius nepamainomas mašinos transportavimo metu.

Papildomai komplektuojamas ventiliatorius ir apsaugos nuo saulės suteikia dar daugiau komforto operatoriui darbo metu.



Mažos eksploatacijos išlaidos

Tvirta, patikima ir lengvai aptarnaujama - šiomis pagrindinėmis savybėmis pasižymi C serijos mašinų konstrukcija.

Apsaugotos priekinės hidraulinės linijos - saugiai išvedžiotos virš strėlės ir koto.

Sunkus atsvaras ir storesni šoniniai paneliai apsaugo ekskavatorių nuo smūgių.

Didelės galinės duralės skirtos patogiai atlikti aptarnavimo darbus. Mažai laiko sugaištama atliekant kasdienės apžiūros darbus, kuomet tikrinamos mažai priežiūros reikalaujančios šarnyrinės jungtys, gerai išdėstyti tepimo taškai leis greitai ir be vargo sutepti pagrindinius ekskavatoriaus mazgus.

Cat S • O • S mėginių ėmimo taškai skirti patogiai paimti alyvoms mėginius reguliarios techninės priežiūros metu.

500 valandų alyvos keitimo laikotarpis padeda sumažinti darbinės išlaidas.

Klientų aptarnavimas

Caterpillar bendrovės atstovai teikia visas klientų aptarnavimo paslaugas, atlieka įrangos techninio aptarnavimo darbus ir greitai pristato atsargines detales. Todėl maksimaliai pailgėja darbo laikas ir ženkliai sumažėja remonto išlaidos.

Įrangos techninės priežiūros ir administravimo paslaugos padeda optimaliai išnaudoti eksploatacines ekskavatoriaus savybes, užtikrina patikimą darbą ir pelną.



Operatoriaus kabina

Daug erdvės ir įvairių funkcijų, todėl darbas yra patogus ir produktyvus.

Caterpillar C serijos mašinų didelė ir patogi kabina užtikrina puikų aplinkinės erdvės matomumą, o plokščią stiklą paprasta ir nebrangu pakeisti.

Ypač daug erdvės kojoms ir plati durų anga, todėl kabina yra dar patogesnė ir malonesnė.

Akių lygyje išdėstyti prietaisai yra puikiai matomi, todėl paprasta stebėti kuro lygį, vandens temperatūrą ir išpėjamasias lemputes. Taip pat yra aptarnavimo intervalų indikatorius.

Dviejų greičių valdymo įtaisas ant peilio svirties yra patogus valdyti ir apačioje paliekama daugiau erdvės kojoms.

Peilio laisvos eigos funkcija suteikia galimybę lengvai atlikti grunto lyginimo ir tvarkymo darbus.

Reguliuojami porankiai yra skirti operatoriaus darbui palengvinti ir nuovargiui mažinti.

Automatiškai įjungiamas posūkio stabdis nepamainomas mašinos transportavimo metu.



Darbo įrankiai

Caterpillar gaminami kaušai ir hidrauliniai papildomi įrankiai optimaliai atitinka mašinos darbinės charakteristikas.

Caterpillar bendrovė pateikia platų darbo įrankių asortimentą, todėl dar labiau išplečiamos mašinos panaudojimo galimybės. Šie įrankiai sukonstruoti ypač našiam darbui ir ilgai eksploatacijai.

Siūlomi įrankiai:

- Kasimo kaušai
- Transėjų valymo kaušai
- Hidrauliniai kūjai
- Pakreipiami transėjiniai kaušai
- Gražtai

Mechaninis greito prijungimo mazgas.

Naudodami Caterpillar greito prijungimo mazgą įrankį pakeisite greitai ir lengvai. Todėl mašina gali dirbti maksimaliu našumu ir galima naudoti visus standartinius darbo įrankius.



Aptarnavimas

Minimalios prastovos, lengvas priėjimas ir patogus kasdienio tikrinimo taškų išdėstymas.

Didelės atlenkiamos galinės durelės suteikia galimybę prieiti prie pagrindinių variklio skyriaus komponentų ir aptarnavimo taškų:

- Oro filtro
- Variklio alyvos tikrinimo ir pildymo angų
- Variklio alyvos filtro elemento
- Radiatoriaus rezervuaro, tikrinimo ir pildymo taškų
- Vertikaliai tvirtinamo, prisukamo kuro filtro/vandens separatoriaus
- Priekinio lango plautuvo bakelio

Patikros langelis yra skirtas patogiai patikrinti hidraulinės alyvos lygį.

S•O•S alyvos mėginio ėmimo vožtuvas suteikia galimybę patogiai paimti hidraulinės alyvos mėginius reguliarios techninės priežiūros metu.

500 valandų alyvos filtro keitimo intervalas leidžia sumažinti eksploatacines išlaidas ir mašinos prastovos laiką.

Tikslių linijų priekinė jungtis su uždengtomis žarnomis padeda išvengti gedimų ir prastovų.



Klientų aptarnavimas

Didžiausias pasaulyje Caterpillar atstovų tinklas teikia visas klientams reikalingas paslaugas.

Puikiai organizuota bendrovės atstovų teikiama pagalba,

visos įrangos aptarnavimo paslaugos, greitas atsarginių detalių pristatymas įtakoja maksimalų ekskavatoriaus darbo laiką ir minimalias remonto išlaidas.

Įrangos techninės priežiūros paslaugos padeda optimaliai išnaudoti mašinos eksploatacines galimybes ir padidina jos patikimumą. Teikiamos paslaugos:

- Klientų aptarnavimo sutartys
- S•O•S alyvos analizė
- Techninės priežiūros sutartys
- Planinės techninės apžiūros

Įrangos priežiūros paslaugos padeda pasiekti optimalų pelną. Teikiamos paslaugos:

- Mašinos ir darbo įrankio parinkimas
- Nuoma ir lizingas
- Pardavimas ir finansavimas
- Įsigijimo ir eksploataavimo išlaidų valdymas
- Ilgesnis garantijos laikas

Prašome kreiptis į Caterpillar bendrovės atstovą, jeigu norite daugiau sužinoti apie šias paslaugas.



Variklis

Mitsubishi L3E, vandeniu aušinamas, keturtaktis, 3 cilindrų dyzelinis variklis.

Nominali galia esant 2400 aps./min.

Bendras galingumas	14,0 kW	19,0 AJ
Galingumas netto	13,5 kW	18,4 AJ

Matmenys

Cilindro diametras	76 mm
Stūmoklio eiga	70 mm
Darbinis tūris	952 cm ³

- Visos arklio jėgos (AJ) pateikiamos metriniais vienetais (įskaitant ir nurodytas pirmame puslapyje).
- Galingumo netto nominalas pagal ISO 9249 ir EEB 80/1269
- Atitinka ES II Pakopos reikalavimus dėl išmetalų

Garso lygiai

Operatoriaus girdimo garso lygis yra 83 dB(A) kabinoje ir 83 dB(A) rėminėje konstrukcijoje, matuojant pagal ISO 6396 (dinaminis testavimas).

Važiuklė

H profilio, suvirintas rėmas.

- Suvirinta konstrukcija yra ypač patvari
- Vikšro ritinio rėmas yra kūgiškos formos, todėl už vikšrų užkliūva mažiau medžiagos
- Vikšrų įtemptumas reguliuojamas pro tepalu užpildomus cilindrus
- 301.8C mašinos važiuoklė yra kintamo pločio, todėl mašina yra stabilesnė

Hidraulinė sistema

Siurbliai/slėgis/grandinės

Siurbliai: Dviejų stūmoklių, vieno krumpliaračio (maks. debitas)

Du stūmokliai	2 X 19,8 l/min.
Vienas stūmoklis	1 X 14,6 l/min.

Darbinis slėgis

Įranga	206 barai
Eiga	206 barai
Sukimas	174 barai

Pagalbinės hidraulinės grandinės

Pirminė	52,4 l/min. esant 174 barams
Antrinė	14,6 l/min. esant 174 barams

Kasimo jėga

Standartinis kotas	9,9 kN
Ilgas kotas	8,8 kN
Kaušas	15,4 kN

- Pagalbinės linijos kūjams įeina kaip standartinė įranga
- Dvipusio srauto pagalbinės linijos darbo įrankiams, pvz. grąžtams ir pakreipiamiems tranšėjiniams kaušams įeina kaip papildoma įranga

Elektros sistema

- 40 A generatorius
- 12 V, 500 CCA, 35 A/val. neaptarnaujamas akumuliatorius
- Užhermetintos elektros jungtys

Peilis

	301.6C	301.8C
Plotis	mm	mm
Standartinis	980	980
Pailgintas	-	1340
Peilio aukštis	225	255
Kasimo gylis	230	250
Kėlimo aukštis	180	195

- Naudojant peilio laisvos eigos funkciją yra lengviau dirbti.
- Keičiama, grūdinto metalo ir korozijai atspari kasimo briauna
- 301.8C turi kaiščiais tvirtinamus peilio ilgintuvus, atitinkančius ištrauktos važiuoklės plotį

Sukimo sistema

Mašinos sukimo greitis 10,5 aps./min.

Strėlės sukimo sistema su lieta sukimo atrama

Kairėn (be stabdymo)	90°
Kairėn (su stabdymu)	54°
Dešinėn	50°

- Automatinis, spyruokle įjungiamas, hidrauliškai išjungiamas sukimo mechanizmo stabdis
- Centrinis tepimas

Aptarnaujamos pripildomos talpos

	Litrai
Aušinimo sistema	4,0
Variklio alyva	4,1
Degalų bakas	22
Hidraulinis bakas	24
Hidraulinė sistema	37

Svoris*

Su kaušu, operatoriumi, pilnu degalų baku ir pagalbinėmis linijomis.

	301.6C	301.8C
Rėminė konstrukcija (kg)	1610	1680
Kabina (kg)	1720	1785

* Svoris priklauso nuo mašinos konfigūracijos.

Važiuklės sistema

Eigos greitis

Didelis	4,5 km/h
Mažas	2,0 km/h

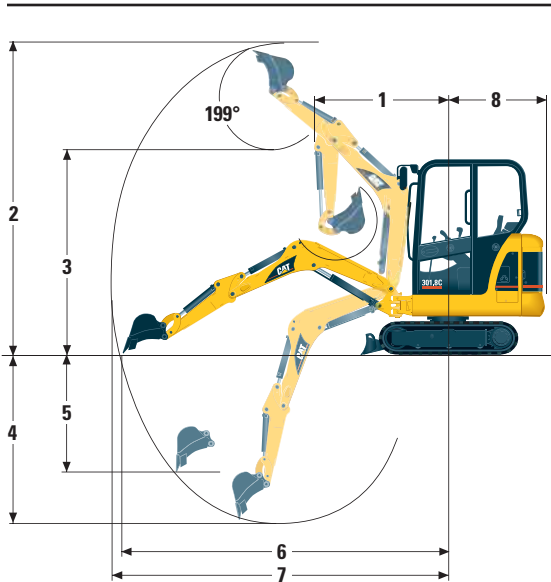
Traukos jėga (maks.)

Didelis greitis	7 kN
Mažas greitis	15 kN

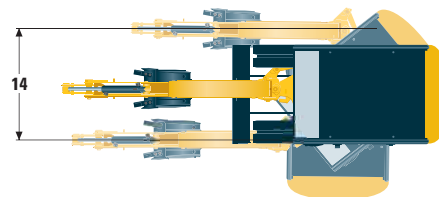
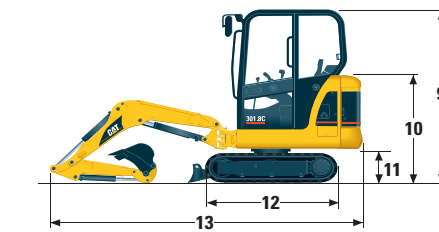
Įveikiamas šlaitas (maks.) 30°

- Kiekvieną vikšrą varo vienas nepriklausomas 2 greičių variklis
- Pavarų moduliai yra integruoti į vikšro ritinio rėmą ir visiškai apsaugoti
- Važiuojama tiesia linija vienu metu sukantis vikšrui ir priekinei jungčiai.

Matmenys ir keliamosios galios



	Standartinė važiuoklė mm	Ištraukta važiuoklė mm
Vikšro ir peilio plotis	980	1340
Tarpvėžio plotis	750	1110
Grandies plotis	230	230

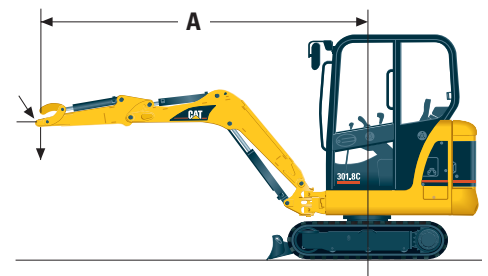


	Standartinis kotas mm	Ilgas kotas mm
1	1550	1560
2	3350	3460
3	2360	2480
4	2080	2320
5	1620	1810
6	3610	3800
7	3700	3890
8	1090	1090
9	2190	2190
10	1365	1365
11	435	435
12	1575	1575
13	3695	3695
14	975	975

Vikšrus lygiai pastačius ant žemės paviršiaus

Keliamosios galios ties žemės paviršiumi

	Per priekį	Per šoną	Per priekį	Per šoną
A Kėlimo taško spindulys (mm)			2000	3000
Standartinė važiuoklė				
Peilis nuleistas (kg)	*787	362	*450	219
Peilis pakeltas (kg)	515	329	300	201
Ištraukta važiuoklė (tikrai 301.8C)				
Peilis nuleistas (kg)	*782	580	*445	334
Peilis pakeltas (kg)	524	536	303	311



* Apmojo hidraulikos pajėgumas, o ne virtimo apkrva.

Aukščiau išvardintos apkrovos atitinka SAE hidrauliniams ekskavatoriams taikomas keliamąsias galias, nustatytas SAE J1097 standartu ir šios apkrovos yra ne didesnės nei 87% hidraulinio keliamojo pajėgumo arba 75% virtimo galios. Ekskavatoriaus kaušo svoris šioje schemoje nepateikiamas. Keliamosios galios nurodytos naudojant standartinį kotą.

Standartinė įranga

Standartinė įranga gali keistis. Kreipkitės į Caterpillar bendrovės atstovą, jeigu norite sužinoti specifikacijas.

Reguliuojami porankiai
 Generatorius
 Automatinis posūkio stabdis
 Pagalbinės hidraulinės linijos vožtuvas, valdymo įtaisai ir vienpusio srauto (kūjo) linijos į kotą
 Pagalbinės linijos greito prijungimo mazgai
 Strėlės cilindro apsauga
 Ant kabinos montuojamas darbinis žibintas
 Rėminė konstrukcija, FOPS ISO 10262 (I Lygis) ir TOPS ISO 12117
 Pakaba ir laikiklis puodeliui
 Buldozerio peilis su laisvos eigos funkcija
 Grindų kilimėlis
 Garso signalas
 Hidraulinės alyvos aušintuvas

Kuro lygio, variklio aušinimo skysčio temperatūros, darbo valandų, variklio alyvos slėgio, oro filtro, generatoriaus, žvakių ir aptarnavimo intervalo indikatoriai arba matavimo prietaisai
 Rakinama daiktadėžė
 Mažai priežiūros reikalaujanti šarnyrinė jungtis
 Neaptauojamas akumuliatorius
 Laikiklis mobiliam telefonui ir maitinimo lizdas
 Guminis vikšras, 230 mm pločio
 Saugos diržas, 50 mm pločio
 Standartinis kotas
 Sėdynė su pakaba, dengta vinilo danga
 Eigos pedalai
 Dviejų greičių valdymo įtaisai (montuojamas ant peilio svirties)

Papildomos komplektacijos įranga

Papildomos komplektacijos įranga gali keistis. Kreipkitės į Caterpillar bendrovės atstovą, jeigu norite sužinoti specifikacijas.

Dviusio srauto (gražtas) pagalbinės linijos į kotą
 Biologiškai suyranči hidraulinė alyva
 Strėlės kontrolinis vožtuvas
 Ant strėlės montuojamas žibintas
 Visiškai FOPS konstrukcija uždengta kabina, atitinkanti ISO 10262 (I lygis), TOPS, atitinkanti ISO 12117, šildytuvas/stiklo pašildytuvas, vidinė lemputė ir priekinio lango valytuvas/plautuvas
 Hidraulinio būdo perjungiklis
 Hidraulinio bako ekologiškas išleidimo vožtuvas
 Variklio alyvos ekologiškas išleidimo vožtuvas
 Ventilatorius ir apsaugos nuo saulės
 Kabinos ir rėminės konstrukcijos priekinis apsauginis ekranas
 Imobilizatoriaus sistema

Ilgas kotas
 Mechaninis greito prijungimo mazgas
 Kabinos ir rėminės konstrukcijos veidrodėliai
 Radijas/CD grotuvas
 Radijo tvirtinimo rinkinys
 Saugos diržas, 75 mm pločio
 Sėdynė su pakaba, dengta audiniu
 - Standartinė
 - Pailgintu atlošu
 Pirštu pasukami reguliatoriai ant svirties
 Instrumentų rinkinys
 Važiavimo išpėjimo signalas
 Darbo įrankiai

301.6C ir 301.8C mini hidrauliniai ekskavatoriai

HLiHH3291 (08/2005) hr

Pateikiamose mašinų iliustracijose ne visuomet gali būti pavaizduota standartinė įranga.
Kreipkitės į Caterpillar bendrovės atstovą dėl galimų komplektacijų.
Informacinė medžiaga ir specifikacijos gali būti keičiamos be įspėjimo.

www.CAT.com

© 2005 Caterpillar
Visos teisės saugomos

CATERPILLAR[®]